

**Involucro**

Realizzato in due parti ottenute da stampaggio a freddo in lamiera da profondo stampaggio di prima scelta. Presenta una unica saldatura baricentrica realizzata con impianto automatico a filo sotto protezione di gas e procedimento di saldatura qualificato. Sull'involucro vengono riportati per punzonatura diretta i dati relativi all'anno di costruzione, alla ditta costruttrice ed al numero di matricola progressivo. Ogni singolo involucro è sottoposto al collaudo di tenuta delle varie saldature. Il collaudo ha esito positivo solo se l'involucro garantisce le prestazioni indicate dalle caratteristiche tecniche.

Gruppo erogazione

Valvola del tipo a pulsante, interamente costruita in ottone CW617N UNI-EN12165, con controllo ad intermittenza del getto erogato. Viene fornita corredata di una valvola di sicurezza a molla, tarata a 2.2 ± 0.2 MPa, e di una valvola per il controllo della pressione interna.

Manometro

Realizzato in ottone CW614N UNI-EN12164, cassa in ABS anticrash Ø 40 mm e quadrante in alluminio stampato riportante le sottoindicate scale:

- 0 - 1.2 MPa campo rosso
- 1.2 - 1.6 MPa campo verde
- 1.6 - 2.4 MPa campo rosso

Il manometro presenta un particolare dispositivo che permette lo smontaggio, rimontaggio e verifica dello stesso senza che l'estintore venga depressurizzato.

Manichetta

Elastomero a base di gomma naturale con anima realizzata in fibra intrecciata, collaudata allo scoppio oltre i 5 MPa ed ugello diffusore in ABS dielettrico.

Carica estinguente

Polvere tipo ABC (miscela di solfato e fosfato di ammonio) ad alto rendimento conforme UNI- EN 615. La miscelazione dei componenti è stata studiata nella granulometria e nei fluidificanti per garantire la conservazione nel tempo e la totale scarica alle temperature limite. Questo tipo di polvere è in grado di estinguere fuochi di classe:

- A** Materiali solidi organici (legno, gomma e tessuti)
- B** Liquidi infiammabili (petroli, benzina, etc.)
- C** Gas infiammabili (metano, propano, etc.)

Verniciatura

La formulazione della vernice ha tenuto conto delle prestazioni che la stessa deve garantire all'urto, agli agenti chimici ed alla resistenza ai raggi ultravioletti. Il ciclo di verniciatura è stato testato con prove in nebbia salina per oltre 500 ore secondo UNI 5687-73. Quest'ultimo prevede:

- sabbatura SA 2^{1/2}
- verniciatura mediante l'utilizzo di polvere del tipo epossipoliestere alifatica colore rosso RAL 3000
- cottura 200° C
- spessore medio minimo 80 micron.

Controllo pressione interna

Mediante valvolina a molla incorporata nel corpo valvola. L'apertura si ottiene avvitando il manometro per il controllo visivo del valore di pressione sul corpo valvola.

Assicurazione della qualità nella fabbricazione

Il sistema di garanzia della qualità dell'azienda per la produzione dell'estintore PD 6ES è conforme alla norma UNI EN ISO 9001.

Istruzioni d'uso

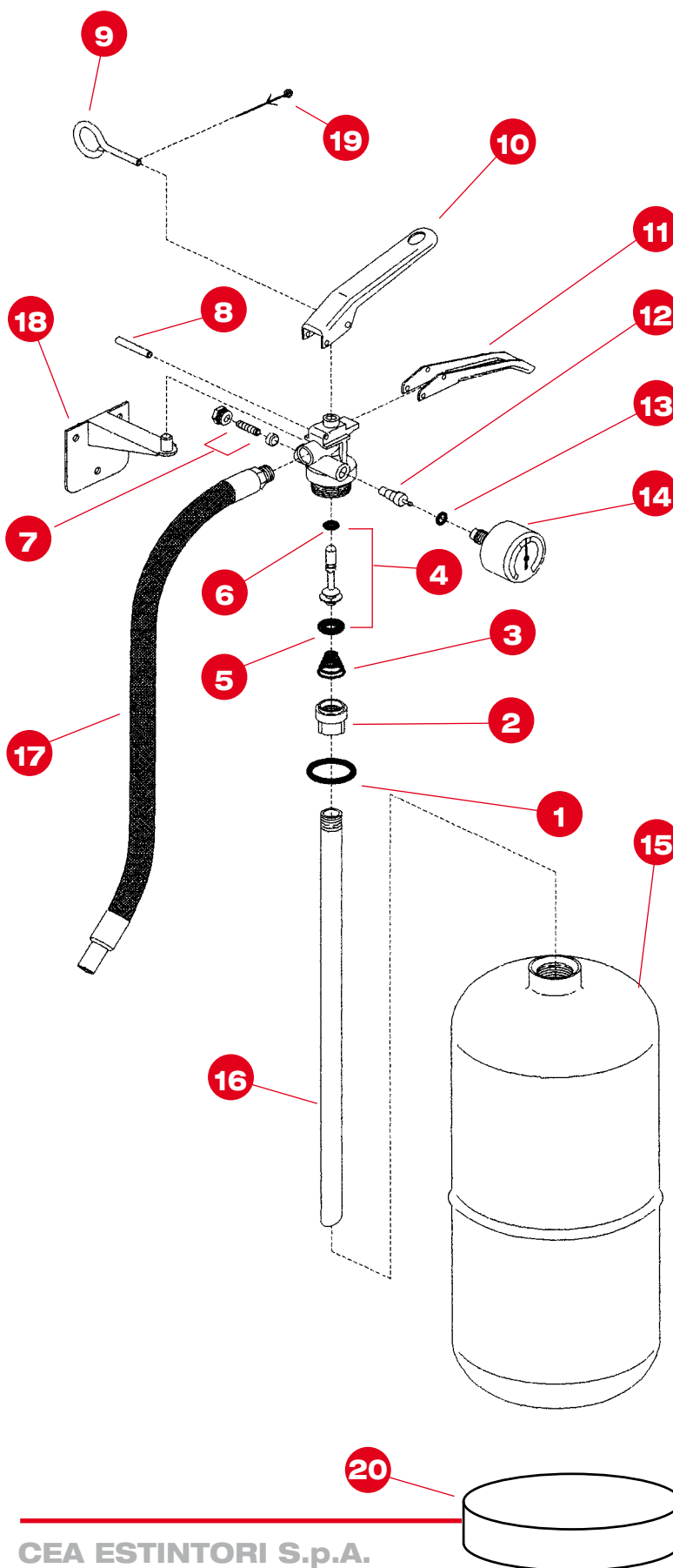
- Togliere la spina di sicurezza
- Impugnare la lancia
- Premere a fondo la leva e dirigere il getto alla base delle fiamme.

Caratteristiche Tecniche

Classi d'incendio	34A-233B-C
Peso totale	9.0 Kg
Carica nominale	6 Kg
Agente estinguente	Polvere
Agente propellente	Azoto
Pressione di esercizio a 20°C	1.4 MPa
Pressione collaudo involucro	PT = 2,6 MPa
Pressione scoppio	> 10 MPa
Altezza totale H	497 mm
Larghezza totale D	270 mm
Altezza involucro h	392 mm
Diametro involucro d	160 mm
Temperature limite di impiego	-30°C + 60°C
Lunghezza getto	8 m
Tempo di scarica	15 sec
Valvola sicurezza a molla	2,2±0,2 MPa

Verifica per Pressione

Pos.	Descrizione	Q.tà	Cod.
	Valvola completa	1	V-0142
	Coppia serraggio max. 70 Nm*		
1	OR Valvola	1	OR-C
2	Portapescante	1	PP-0003
3	Molla	1	M-PP6
4	Pistoncino completo di	1	PS-C
5	OR grande		
6	OR piccolo		
7	Valvola sicurezza	1	VS-C
	Coppia serraggio a battuta*		
8	Perno per leve	1	P-C
9	Spina sicurezza	1	SS-C
10	Leva di manovra	1	LM-C
11	Maniglia di trasporto	1	MT-C
12	Prova pressione	1	VP-PDN/R
	Coppia serraggio 50 Grm*		
13	OR manometro	1	OR-MM
14	Manometro con OR	1	M-040PM
15	Involucro	1	I-P6
16	Tubo pescante	1	TP-6
17	Manichetta	1	MC-6
18	Supporto	1	S
19	Sigillo nero	1	SAGOLA
20	Base	1	B-6/R
	Polvere ABC	6 Kg	ES-40



L'uso di ricambi non originali fa decadere l'omologazione dell'estintore
I dati tecnici possono subire variazioni senza preavviso né responsabilità del costruttore
*Nel caso si usino mastici e/o similari, i valori dichiarati di coppia sono da diminuire del 30-40%

CEA ESTINTORI S.p.A.

via Tosarelli, 105 - 40055 Castenaso (BO)

tel. 051/784811 - fax 051/784860

<http://www.ceaestintori.it>

e-mail: cea@ceaestintori.it